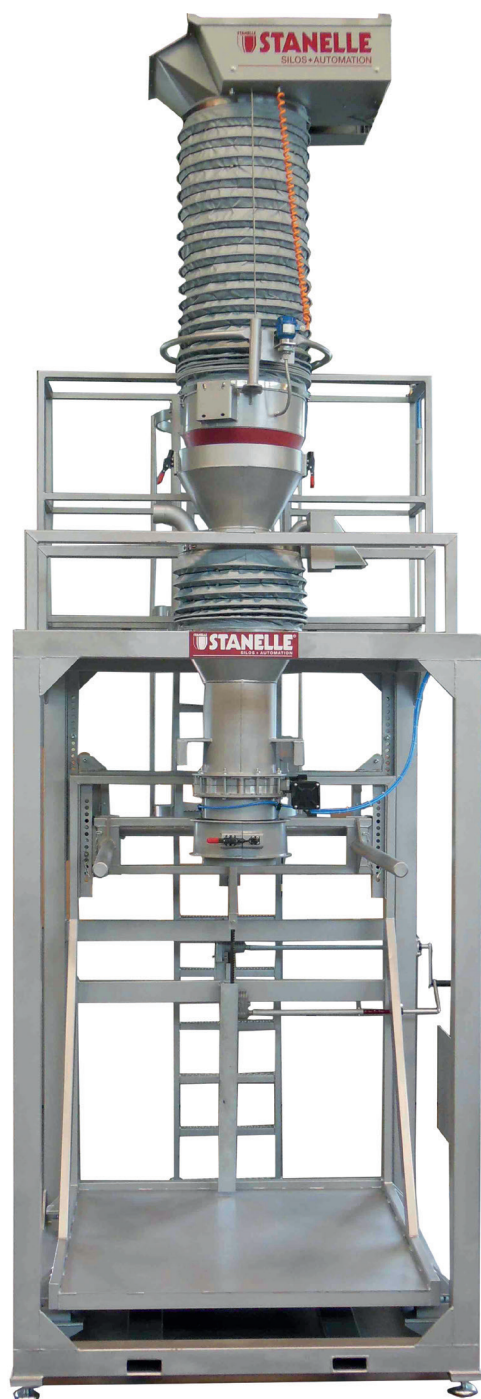


Mobile Big-Bag – Befüllereinrichtung VARIO BB-S



Mobil:

Die Befüllereinrichtung kann unkompliziert mit einem Gabelstapler an den Einsatzort manövriert werden.

Mehrfachnutzen RONDO/QUADRO:

Der sonst nur für LKW Beladung verwendete STANELLE JET-Belader RONDO/QUADRO kann dadurch zusätzlich für die Big Bag Beladung genutzt werden. Eine Anpassung an bereits vorhandene Beladesysteme ist grundsätzlich möglich.

Flexibel:

Mittels manueller Trapezgewindespindel geführte Höhenverstellereinrichtungen ermöglichen.

- a) die Befüllung von Big-Bag mit Befüllhöhen von bis zu 1550 / optional 2000 mm
- b) die Anpassung an unterschiedliche Befüllschlauchlängen je nach Big-Bag Hersteller

Eine Big-Bag Befüllung ist bis zu einer Grundfläche von 1400 x 1360 mm möglich.

Umweltfreundlich:

Der Befüll-Dom verfügt über einen Aspirationsanschluss der an eine Zentralentstaubungsanlage angeschlossen werden kann. Optional ist auch die Variante mit einem direkt am Belader angebauten Beladerfilter mit Materialrückgewinnung möglich.

Kontinuierlicher Beladevorgang:

Durch die Unterdruckklappe wird ein unerwünschtes Zusammenziehen des Big Bags und/oder der Faltenbalge sichergestellt.

Wiegeeinheit:

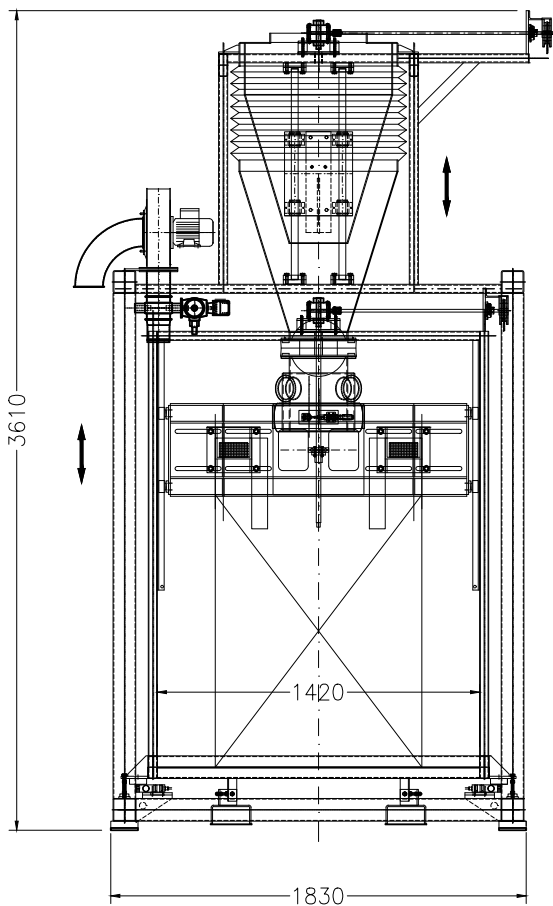
Der Wiegetisch ist von vorhergehender Blähmanschette und Absperrklappe vollständig entkoppelt und ermöglicht somit größtmögliche Wiegegenauigkeit.

Zuverlässig/Qualität:

Die Ausführung ist in üblicher STANELLE Qualität – Robust- und Langlebigkeit der eingesetzten Komponenten sind selbstverständlich.

Optionen/Anpassungen:

Durch unsere eigene Konstruktion- und Sonderbauabteilung ist eine individuelle Anpassung an die jeweilige Aufgabestellung jederzeit machbar.



Technische Daten

Rahmen:	aus Profilrohr 100 x 100 mit Staplerkufen
Befüllanschluß:	ausgebildet für Belader Typ Quadro
Entlüftungsstutzen:	DN 100 mit Blinddeckel
Unterdruckklappe:	zur Belüftung der Big Bag-Station
Faltenbalg:	zur Kompensation der Höhenanpassung
Aufhängevorrichtung:	für Big-Bag in der Höhe verstellbar
Anschlussvorrichtung:	für Big Bag mit Bläh- und Gegenmanschette
Big Bag Höhenverstellung:	mittels manueller Trapezgewindespindel
Halsweite Blähmanschette:	Ø 350 mm
Absperrklappe:	NW 250 elektropneumatisch betätigt
Wiegetisch:	für Paletten 1200 x 1200 mm geeignet

Big Bag

Big Bag-Größe:	B X T max. 990mm x 990mm
Big Bag Höhe:	ohne Schlaufen 1500mm / optional bis 2000mm
Big Bag Inhalt:	max. 2000 kg
Big Bag Schlaufenlänge:	variabel – zu definieren
Befüllschlauchlänge:	mindestens 350mm
Befüllschlauchdurchmesser:	350 mm
Transport:	mit Palette und Gabelstapler
Alternativ:	mittels Gabelstapler und den Big-Bag Schlaufen

Option 1

Füllstandsmelder wird nur benötigt wenn Option 2 nicht ausgewählt wird

Option 2

Messzellen: 4 x 1.000 kg
Wägeterminal: Spannungsversorgung 230VAC
4 digitale Ein- und Ausgänge
RS-485 Schnittstelle
Temperaturbereich -20°C bis 50°C

Option 3

Gebläse: Optimale Beladung Big Bag's mit Inliner durch vorherigen Lufteintrag
Anschluss 400VAC/16A

Option 4

Steuerung: Standard Steuerung für Manschetten, Wägezellen, Gebläse und potentialfreie Ausgangskontakte zur Fremdsteuerung