

La gamme des composants pour silos

les meilleures Idées sont chez Stanelle





STANELLE[®] Bureaux et Site de Production

Stanelle

Depuis 45 ans

La société STANELLE® Silos + Automation GmbH s'est spécialisée dans une gamme étendue de composants pour silos répondant aux normes de qualité les plus sévères, et propose à ses clients des solutions extrêmement bien appropriées.

Notre entreprise est depuis plus de quarante-cinq ans une référence en termes de solutions adaptées dans les domaines de la technique et de l'automatisation des silos. Puissance d'innovation, qualité élevée et performance font de nous un partenaire efficace dans le secteur des composants de silos.

De nombreux composants d'automatisation de Stanelle, qui contribuent à optimiser le flux de matériau, la sécurité de fonctionnement et la protection de l'environnement, sont caractérisés par des innovations orientées sur la pratique. Des spécialistes compétents assistent nos clients dans la phase d'élaboration de leurs projets et en accompagnent avec fiabilité la planification et la réalisation.

La qualité des matériaux et de leur traitement répondent chez nous aux critères les plus rigoureux. Ceux-ci sont garantis par des collaborateurs conscients de leurs responsabilités, une technique de production ultramoderne et des mesures efficaces d'assurance qualité.

Nos composants de silos ont apporté la preuve au cours de décennies d'utilisation de leurs qualités opérationnelles et de leur longévité. Notre gamme de produits comporte outre ce que nous présentons ici un grand nombre d'autres composants et d'accessoires de tuyauterie spéciaux.



Magasin de Stockage pour 724 Palettes

Technique de dépoussiérage

Longévité extrême

Le filtre **PNEUFIX** de Stanelle convient au dépoussiérage des systèmes de remplissage ou de transport pneumatiques et mécaniques, continus ou discontinus dans les **silos ou trémies**. Le PNEUFIX convainc par sa robustesse tout comme par ses multiples possibilités d'application.

Les filtres de dépoussiérage **STAFI** de Stanelle sont conçus pour la filtration de l'air d'évacuation intermittent lors du remplissage pneumatique de **silos** avec des produits de vrac sec pulvérulent, en particulier pour l'industrie du bâtiment et du travail des pierres et de la terre, et sont caractérisés par une grande robustesse et une extrême longévité.



PNEUFIX



STAFI

Matériaux de haute qualité

Le filtre mixte **MIXFI** sert au dépoussiérage direct de **mélangeurs discontinus**. Une importance particulière a été attachée au réacheminement aisé de la poussière du filtre dans le mélangeur. Le choix de matériaux de haute qualité de même qu'un revêtement optimal de la surface permettent une mise en œuvre du filtre dans pratiquement tous les secteurs. Les matériaux de filtre ont ainsi une vie utile extrêmement élevée.

Le filtre de chargeur **BELFI** est notamment utilisé en liaison avec un CHARGEUR JET Stanelle pour le dépoussiérage direct et le réacheminement de la poussière lors du chargement de **camions citernes et de conteneurs**. Sa forme compacte permet en outre une utilisation pour le dépoussiérage de gouttières transporteuses à air, de bandes convoyeuses encapsulées, de silos ou de trémies remplis sans pression.



Manches de chargement

Chargement de camions citernes

Le chargeur JET de Stanelle de TYPE **QUADRO** est prévu pour le chargement de **camions citernes et de conteneurs fermés ou de wagons ferroviaires** avec du vrac sec présentant de bonnes propriétés d'écoulement. Sa réalisation compacte avec moteur treuil intégré et technique de capteurs réglée à l'usine permet des temps de montage courts, un positionnement optimal de même qu'une sécurité de fonctionnement élevée. Les godets intérieurs carrés dont l'écartement est assuré par deux solides sangles de maintien protègent le soufflet contre les contraintes mécaniques et centrent le flux de vrac. Les câbles de levage placés en dehors du flux de vrac stabilisent les godets intérieurs et garantissent une grande flexibilité du chargeur. Le cône d'obturation clôt l'embout conique et empêche une poursuite de l'écoulement du vrac, de même que la pénétration d'humidité et de corps étrangers dans le chargeur JET.

Le chargeur JET Stanelle de TYPE **TELE-RONDO** est un chargeur spécial pour le chargement de **camions citernes** avec des produits en vrac hétérogènes tels que le mortier sec. Des produits en vrac de poids différents et d'importantes hauteurs de chute provoquent des problèmes de ségrégation sur les chargeurs standard, ce qui entraîne des baisses de qualité. La ségrégation de ces produits de vrac est empêchée dans une large mesure par le recours au TELE-RONDO. L'embout conique du TELE-RONDO est placé sur l'orifice du dôme du silo et les tubes télescopiques plongent plus profondément dans le véhicule silo. Il ne demeure ainsi plus qu'une hauteur de chute libre de 20 à 40 cm. La faible hauteur de chute libre ainsi que le relèvement du tube télescopique par palpation

Sécurité de fonctionnement élevée

à mesure que le niveau monte permettent d'empêcher dans une large mesure la ségrégation des produits en vrac de poids différents.

Camions citerne et bennes

Les godets intérieurs ronds coulés à paroi épaisse (en option : en acier, acier inoxydable ou matériau synthétique) du chargeur Stanelle **RONDO 250** (version à godets) sont remarquablement résistants à l'usure.



QUADRO -
Godets intérieurs carrés

Positionnement optimal

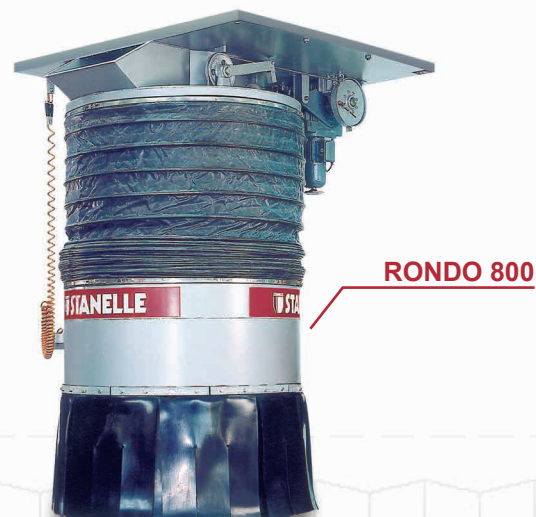
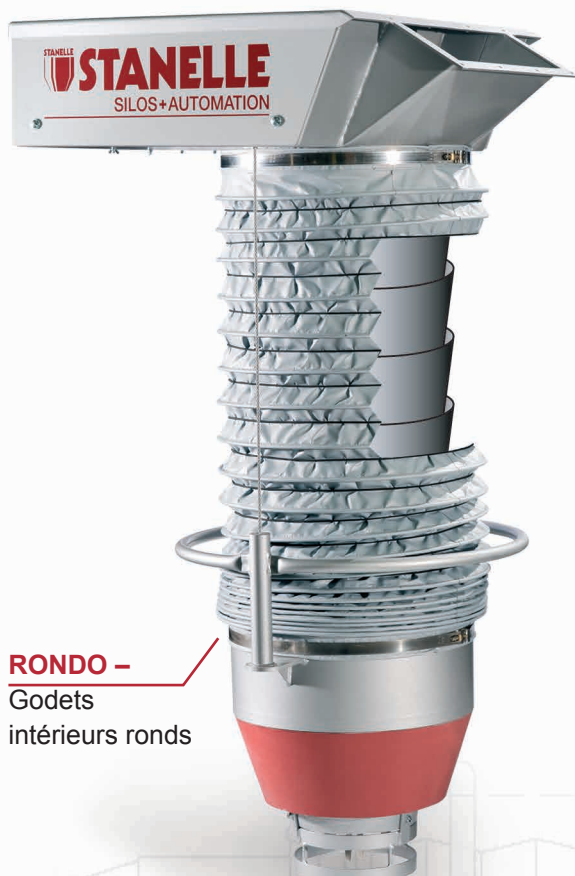
Pour le **chargement de camions citernes**, le chargeur RONDO 250 est équipé d'un embout conique. Le tablier à poussière disponible en option ou une cloche à poussière variable permettent un chargement du vrac pratiquement sans dégagement de poussière dans des **camions, des wagons ferroviaires ou des containers ouverts**.

Chargement ouvert de piraille

Le chargeur de piraille Stanelle **RONDO 500 - 800 R** (version à tube télescopique) convient particulièrement bien au chargement de **véhicules routiers et ferroviaires ouverts, ainsi que de conteneurs** avec des matériaux pierreux jusqu'à un calibre de 200 mm, en fonction de la section nominale. Des inserts de protection spéciaux pour tubes accroissent la vie utile des chargeurs et les prédestinent aux applications de l'industrie des cailloux et de la pierre dure. La version à tube télescopique du RONDO peut être adaptée aux différentes conditions en présence chez nos clients (hauteur de construction, longueur déployée, etc.).

Chargement ouvert de bateaux

Le chargeur de TYPE **JBM 500** est un chargeur spécial conçu pour le chargement sur bateaux de vrac sec avec bonnes propriétés d'écoulement.



Auxiliaires de l'écoulement

Montage aisé

La **désagrégation par buses** sert à fluidifier les produits pulvérulents secs, non collants, qui s'écoulent mal. L'avantage de la désagrégation par buses consiste en ce que les buses ne se trouvent pas directement dans le flux de vrac et qu'elles peuvent être remplacées à partir de l'extérieur.

La **désagrégation par coussin d'air** sert à fluidifier les produits pulvérulents secs, non collants, qui s'écoulent mal. On recommande une utilisation sous forme pulsée pendant la sortie de matériau.

Le **panier oscillant** Stanelle sert d'auxiliaire de déversement pour produits de vrac sec pulvérulents à granuleux, à écoulement difficile et formant des rigoles. La version à brides avec inclinaison de sortie de 60° se monte facilement sur n'importe quel silo ou trémie, même ultérieurement.

Le **bras vibreur** Stanelle sert d'auxiliaire de déversement pour produits de vrac sec pulvérulents à granuleux formant des rigoles. Peuvent en être équipées des trémies rectangulaires ou des goulottes de sortie spéciales. Le montage ultérieur dans des silos ou trémies existants ne pose aucun problème. Le bras vibreur est adapté à l'application par le montage de différents moteurs de vibration.



Panier oscillant

Sécurité des silos

Réalisation combinée

La **vanne de surpression/dépression** Stanelle est un organe de sécurité pour les silos à remplissage pneumatique. Dans sa version combinée, elle permet de compenser lors du remplissage pneumatique tant la surpression que la dépression provoquées par des ventilateurs d'aspiration ou des écroulements de matériau accumulé, ce qui évite des détériorations onéreuses des récipients.

La **sécurité de trop-plein pour silo** est un système autonome en soi. La commande prête à être branchée, associée aux autres éléments fournis que sont la vanne à manchon, le capteur de niveau maximum et le limiteur de fin d'écoulement, empêche un remplissage excessif du silo de même que le dépassement de la pression intérieure du silo. Le filtre de dépoussiérage situé sur le silo peut en outre être intégré à la commande.

Les différentes formes d'**indicateurs de niveau** que nous proposons sont des solutions adaptées sur mesure aux différents cas d'application et produits de nos clients.

Vanne de surpression/dépression

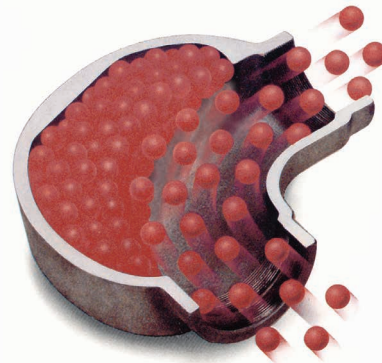


Composants des conduites de transport-pneumatique

Vies utiles élevées

Le coude **FLOW-BOW®** de Stanelle sert à la déviation directionnelle sans usure de produits de vrac sec, non agglutinants, pendant le transport en flux dense. Son domaine d'application est très étendu et va des produits de vrac pulvérulents, fragmentés et hautement abrasifs, comme le sable de quartz, le béton projeté, le gravillon de basalte, aux coques de cacao ou aux applications de recyclage des déchets animaux. Des versions en fonte d'acier inoxydable (1.4408) sont disponibles pour les applications dans l'industrie des matières plastiques et des produits alimentaires.

Le graphique montre la réalisation de l'épaisseur de paroi et la formation d'un bourrelet de matériau dans le **FLOW-BOW®** lors du transport en flux dense, avec l'obtention d'une excellente protection contre l'usure dans la déviation directionnelle du vrac.



FLOW-BOW®

Organes d'arrêt

Simplex et robustes

Le **système d'accouplement de tubes CONNEX de Stanelle** pour une étanchéité et une connexion rentables et optimales des conduites de refoulement.

La **vanne à manchon** de Stanelle sert d'organe d'arrêt lors du remplissage pneumatique de silos. Montée dans la conduite de remplissage, elle dégage toute la section de la conduite pendant le remplissage. L'épaisse paroi en caoutchouc de la membrane assure des vies utiles élevées. L'électrovanne directement montée sur la vanne à manchon assure de courts temps d'ouverture et de fermeture.

L'**obturateur à trappe de TYPE MF** est utilisé sur les sorties de silo et de cuves. Il garantit une fermeture étanche optimale pour le stockage de vrac pulvérulent ou granuleux avec une taille de particules jusqu'à 4 mm. L'obturateur de conception modulaire peut être équipé, à cadre de base égal, de différents modes d'entraînement : manuel, pneumatique ou à moteur électrique. La tôle de l'obturateur se déplace sur des galets étanchés des deux côtés.

L'**obturateur rond** de Stanelle est utilisé comme organe d'arrêt ou monture à bride intermédiaire avec actionnement manuel ou pneumatique. L'obturateur est mis sous pression d'un seul côté. Ainsi est garantie une étanchéité optimale.

**système
d'accouplement de
tubes CONNEX**



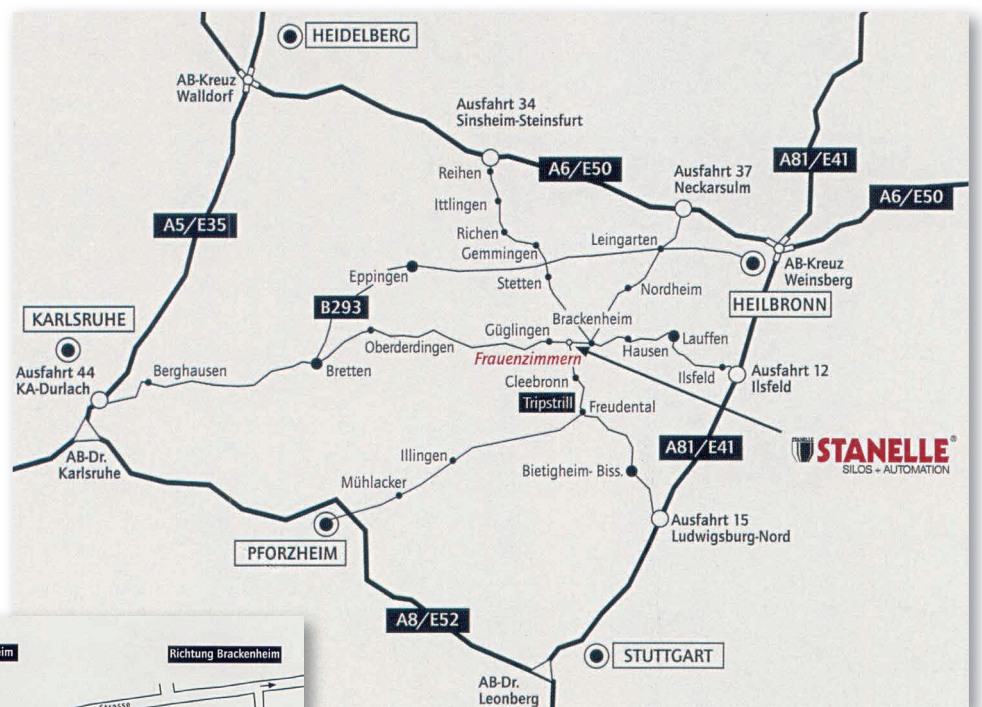
**vanne à
manchon**



**Obturateur
à trappe de
TYPE MF**



Comment nous trouver



Stanelle Silos + Automation GmbH

Langwiesenstr. 6
 D-74363 Güglingen

Telefon +49 7135 9530-0
 Telefax +49 7135 9530-17

info@stanelle.de
 www.stanelle.de